

БУДЬ ВНИМАТЕЛЕН НА ЖЕЛЕЗНОЙ ДОРОГЕ!



БУДЬ ВНИМАТЕЛЕН НА ЖЕЛЕЗНОЙ ДОРОГЕ!

РЖД



Находиться на крыше вагона, подножке или переходной площадке (особенно во время движения поезда) крайне опасно.

НЕ ВЫСОВЫВАЙСЯ ИЗ ОКНА ДВИЖУЩЕГОСЯ ПОЕЗДА!

РЖД



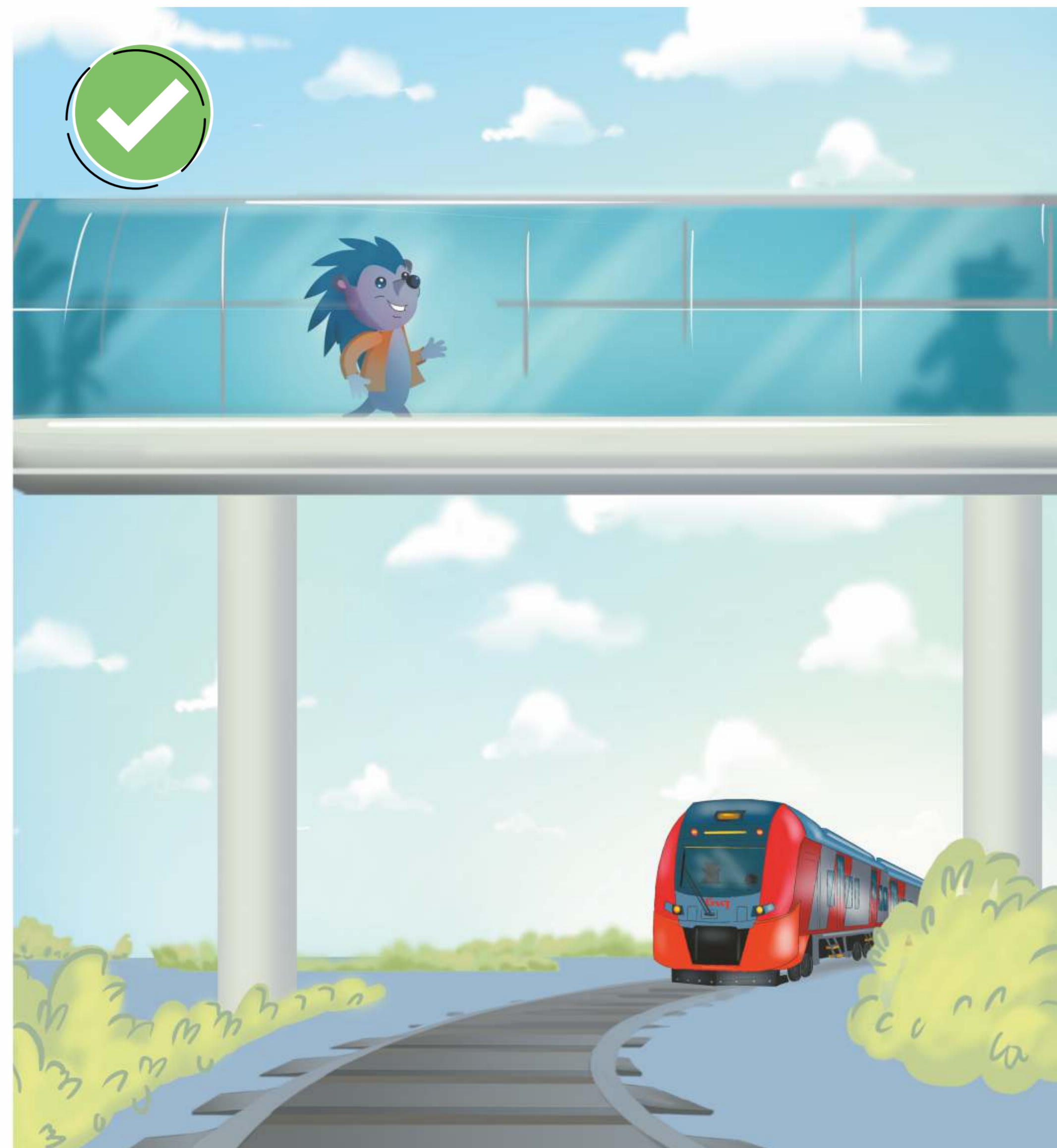
Не высовывайтесь в окно движущегося поезда. Столкновение с любым наружным предметом (столбами электропередач, деревьями и т.д.) даже на небольшой скорости нанесет тяжелую травму.

ЗАПРЕЩАЕТСЯ ИГРАТЬ ВБЛИЗИ ЖЕЛЕЗНОДОРОЖНЫХ ПУТЕЙ!



Находясь на платформе, не заступайте за ограничительную линию и не спускайтесь на рельсы. **Подвижные игры на платформе опасны!**

ПЕРЕСЕКАЙТЕ ЖЕЛЕЗНОДОРОЖНЫЕ ПУТИ ПРАВИЛЬНО!

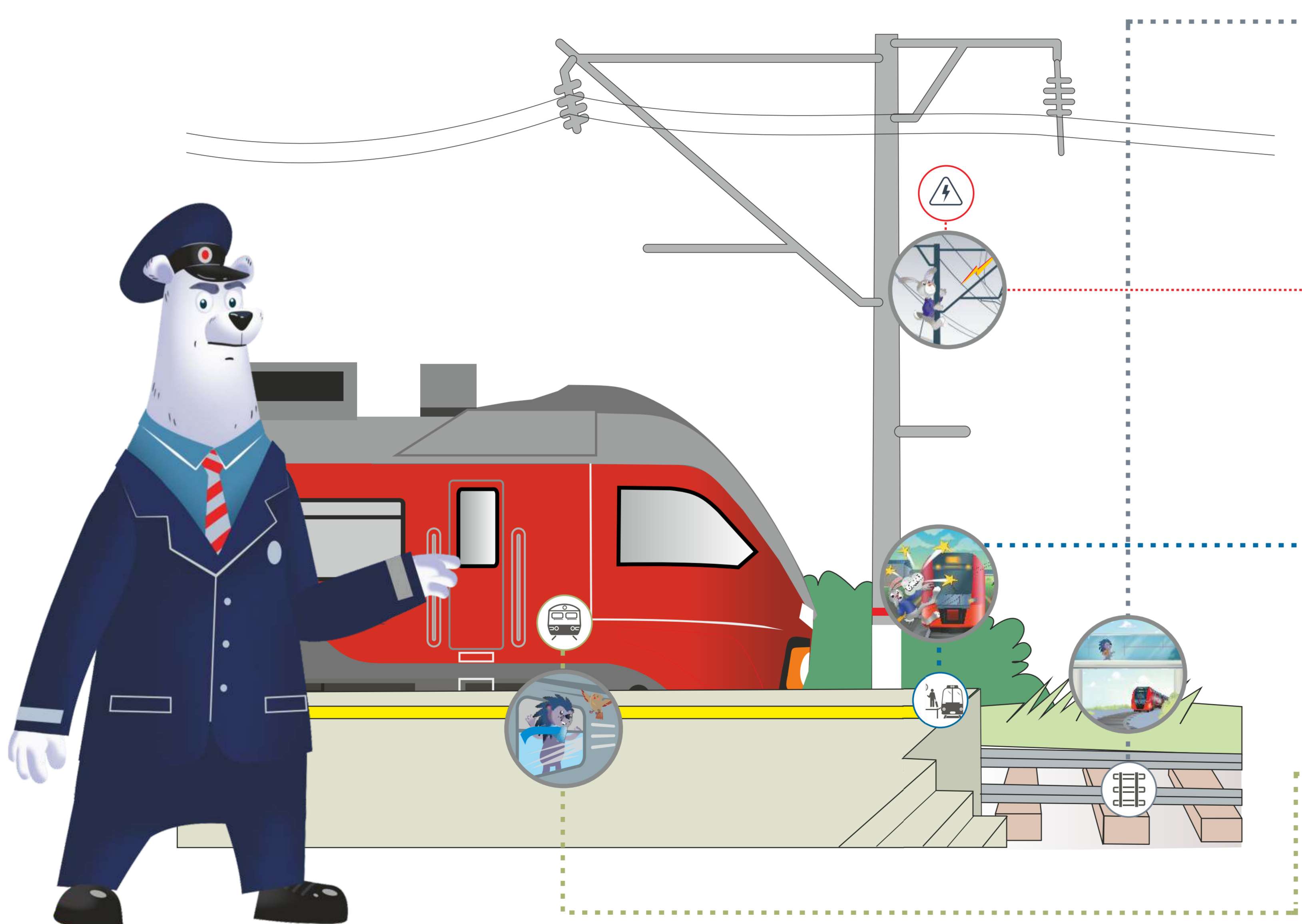


Пересекать рельсы можно только в специально оборудованных местах: по путепроводам, пешеходным мостам, переходам, тоннелям.

**К УСПЕХУ –
БЕЗ НАРУШЕНИЙ!**



ОСНОВНЫЕ ПРАВИЛА ПОВЕДЕНИЯ НА ЖЕЛЕЗНОДОРОЖНОМ ТРАНСПОРТЕ



Железнодорожное полотно

Помните, пересекать рельсы можно только в специально оборудованных местах: по путепроводам, пешеходным мостам, переходам, тоннелям.

Электричество

Железнодорожная инфраструктура имеет множество объектов, находящихся под напряжением. Ни в коем случае не прикасайтесь к проводам и не залезайте на опоры контактной сети.

Платформа

Находясь на платформе, не заступайте за ограничительную линию и не спускайтесь на рельсы. Подвижные игры на платформе также крайне опасны!

Поезд

При движении поезда не высовывайтесь в окно и не пытайтесь открывать двери.



ВЫ В ДРУГОЙ ВЕСОВОЙ КАТЕГОРИИ

ЛОКОМОТИВ ВЕСИТ
В 50 РАЗ БОЛЬШЕ

ОСТАНОВИТЕСЬ ДО ПЕРЕЕЗДА

НИКОГДА НЕ ПЫТАЙТЕСЬ ПРОЛЕЗТЬ ПОД ВАГОНОМ!

РЖД



Состав может начать движение в любой момент! Вес пассажирского вагона в среднем 60 тонн, а порожнего грузового - около 22 тонн.

#безопасностьРЖД



**СНИМИ
НАУШНИКИ
И КАПЮШОН!**

**НЕ ЗАЛЕЗАЙ
НА ВАГОН!**



#безопасностьРЖД

**НЕ ПЕРЕХОДИ ПУТИ В
НЕПОЛОЖЕННЫХ
МЕСТАХ!**



#безопасностьРЖД

**ЖЕЛЕЗНАЯ ДОРОГА
НЕ МЕСТО
ДЛЯ ИГР!**



#безопасностьРЖД